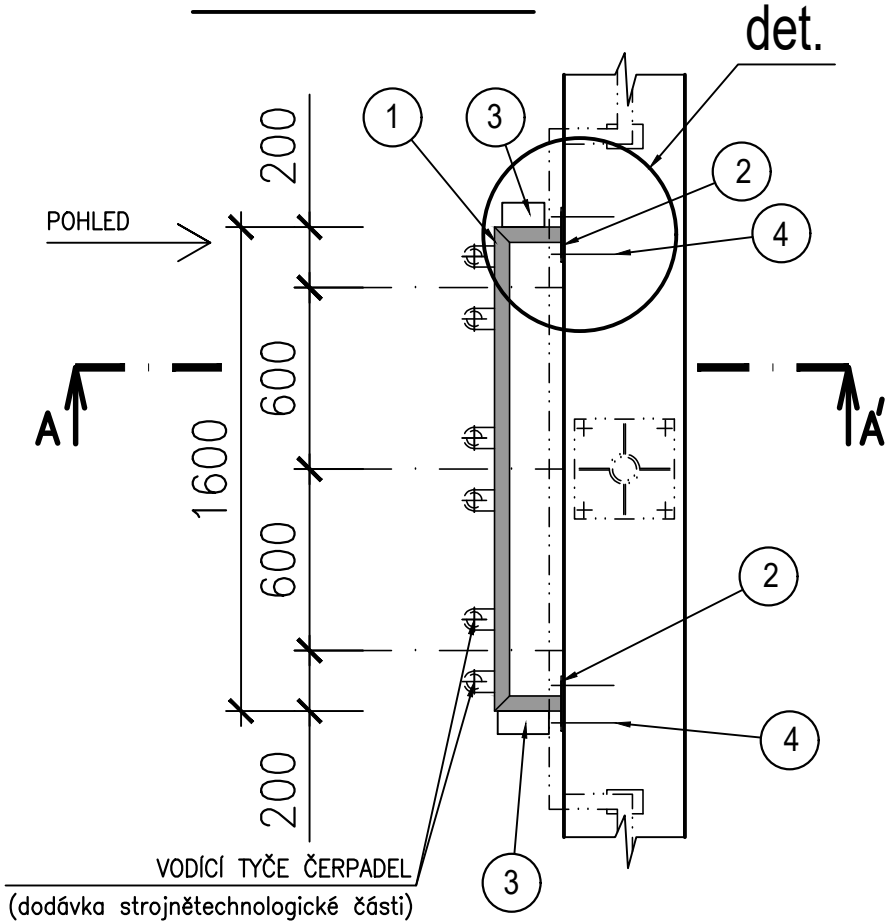
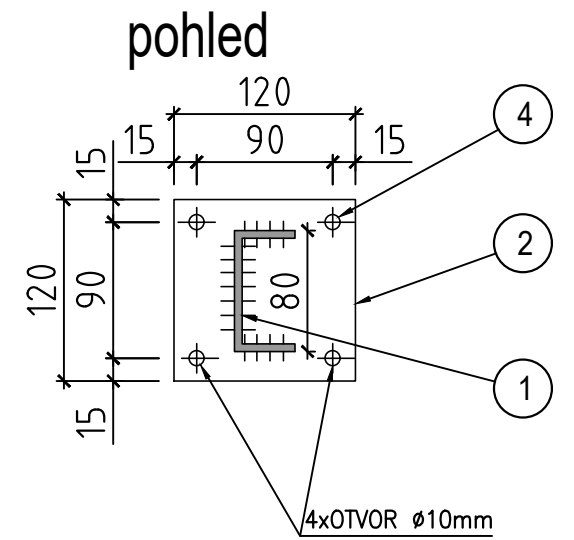


KONZOLA - ÚCHYT VODÍCÍCH TYČÍ

PŮDORYSNÝ ŘEZ

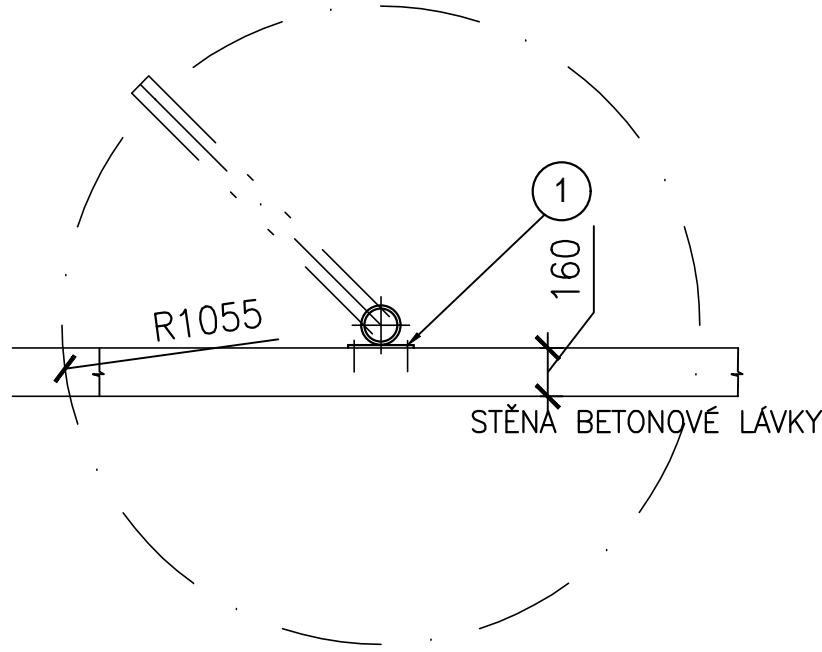


DETAIL 1:5

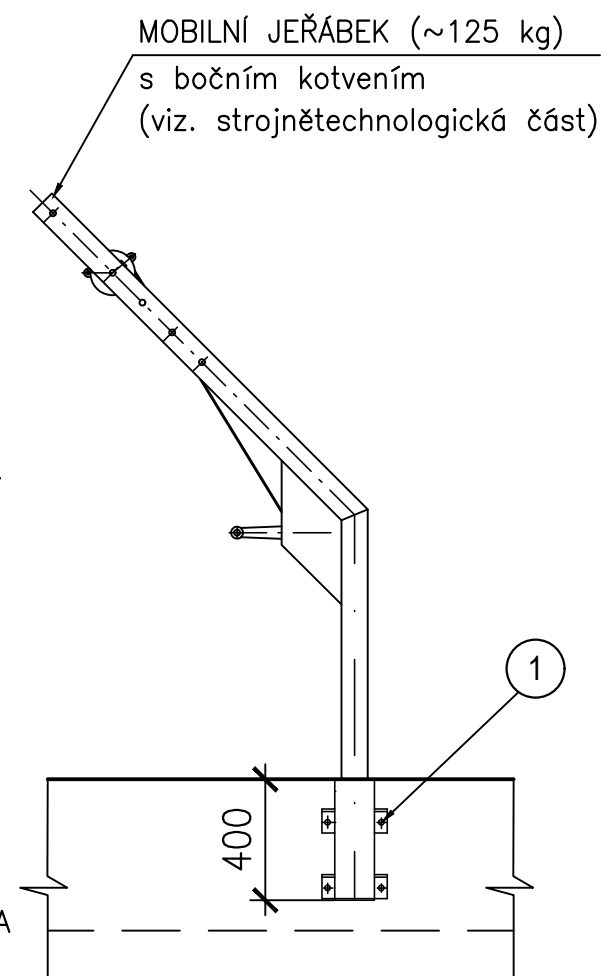


JEŘÁBEK PRO ZDVIH ČERPADEL

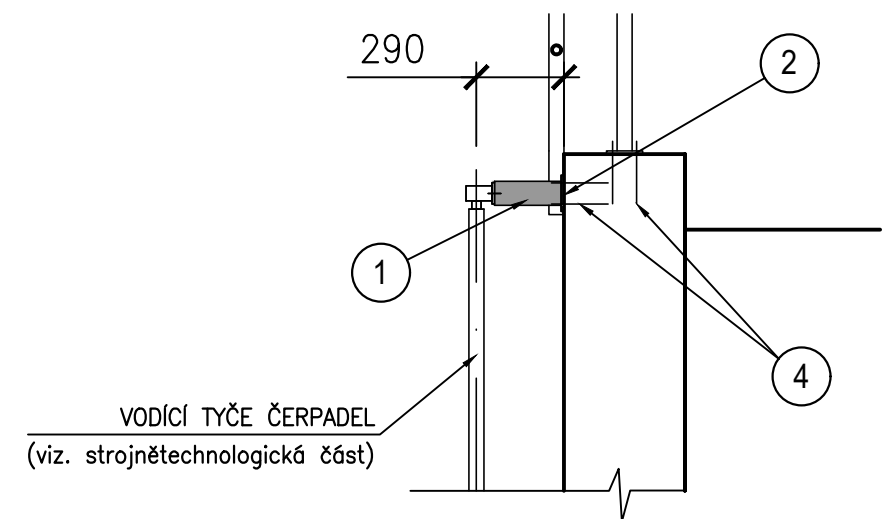
PŮDORYS



ŘEZ



SVISLÝ ŘEZ



VÝPIS MATERIÁLU - KONZOLA

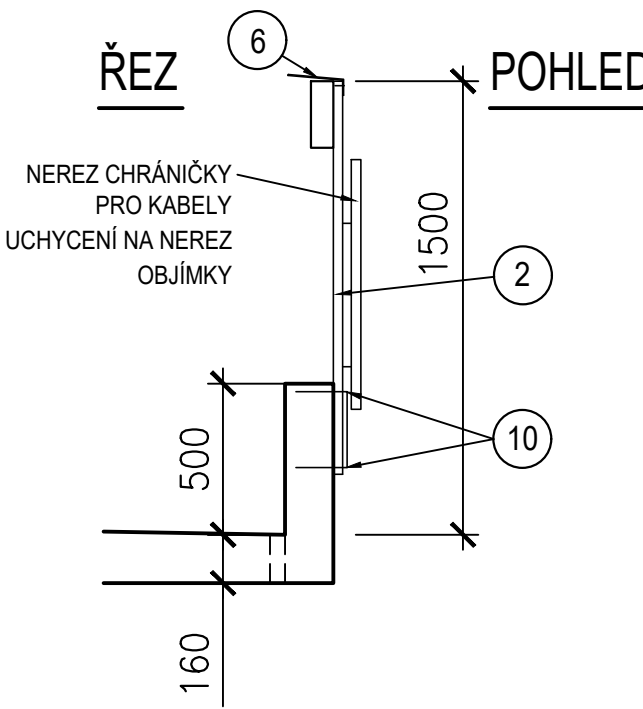
Č.	OZNAČENÍ	PROFIL	DÉLKA mm	ks	POZNÁMKA
1	ÚCHYT VODÍCÍCH TYČÍ	80x40x5	2050	2	NEREZOVÁ OCEL (přivařit k 2)
2	PLECH	120x120x5		4	NEREZOVÁ OCEL (přivařit k 1)
3	KABELOVÉ ÚCHYTKY	DLE KABELŮ		2	DODÁVKA ELEKTRO
4	LEPENÁ KOTVA ŠROUB	HIT RE 500 (HILTI) HAS-R M8x80/14	110	16 16	NEREZ OCEL

PILÍŘEK DEBLOKAČNÍ SKŘÍŇKY

POLOHA A DODÁVKA DEBLOKAČNÍCH SKŘÍŇK viz. SO 02.9 ELEKTRO STAVEBNÍ ČÁST

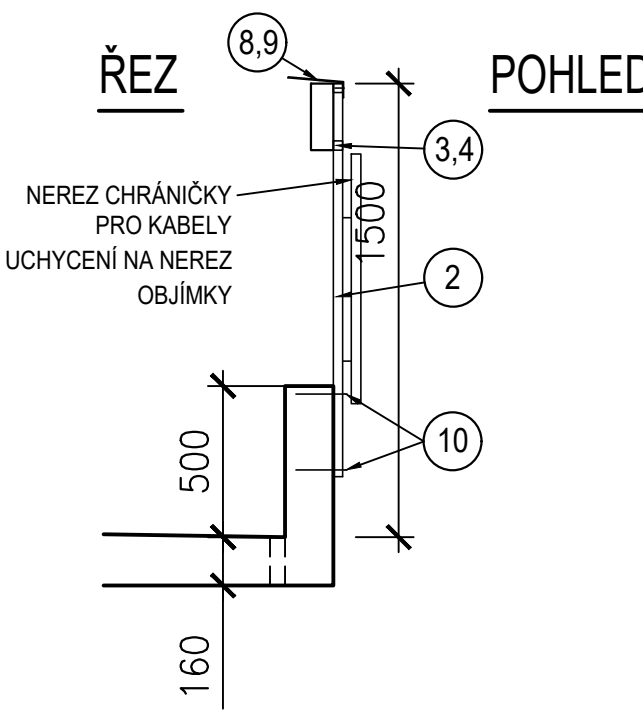
NITRIFIKACE, DN, KJ

PŮDORYS



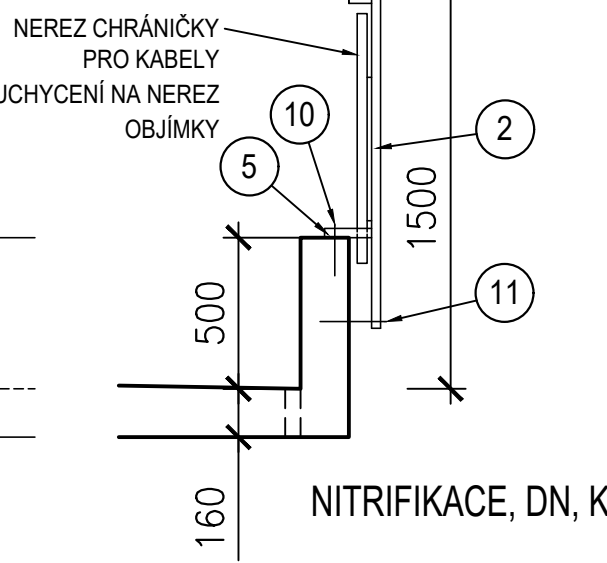
NITRIFIKACE, DN, KJ

PŮDORYS



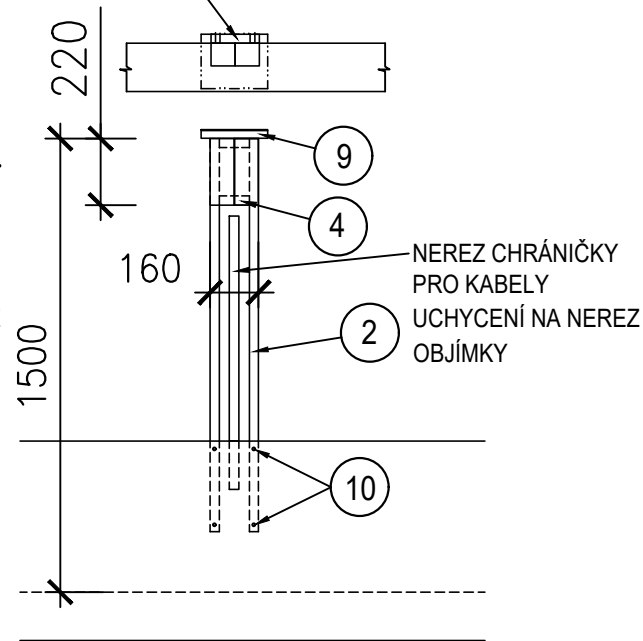
DENITRIFIKACE

ŘEZ



NITRIFIKACE, DN, KJ

PŮDORYS



VÝPIS MATERIÁLU - DEBLOKAČNÍ SKŘÍŇKY

Č.	OZNAČENÍ	PROFIL	DÉLKA mm	ks	POZNÁMKA
1	LEPENÁ KOTVA ŠROUB	HIT RE 500 (HILTI) HAS-R M10x90/21	130	4 4	NEREZ OCEL
2	SLOUPEK	30x30x3 mm	1300	14	NEREZ OCEL
3	PŘÍČLE	30x30x3 mm	180	2	NEREZ OCEL
4	PŘÍČLE	30x30x3 mm	100	2	NEREZ OCEL
5	KONZOLA	30x30x3 mm	155	4	NEREZ OCEL (přivařeno k 2)
6	PLECH	140x240x3 mm		1	NEREZ OCEL (přišroubovat k 2)
7	PLECH	260x310x3 mm		1	NEREZ OCEL (přišroubovat k 2)
8	PLECH	300x240x3 mm		1	NEREZ OCEL (přišroubovat k 2)
9	PLECH	220x240x3 mm		1	NEREZ OCEL (přišroubovat k 2)
10	LEPENÁ KOTVA ŠROUB	HIT RE 500 (HILTI) HAS-R M10x90/61	170	24 24	NEREZ OCEL
11	LEPENÁ KOTVA ŠROUB	HIT RE 500 (HILTI) HAS-R M12x110/128	220	4 4	NEREZ OCEL

VODOHOSPODÁŘSKÉ INŽENÝRSKÉ SLUŽBY a.s.
Křížová 47, 150 00 PRAHA 5

Vypracoval: Ing. L. Kužel

Projektant: Ing. L. Kužel

Hlavní inž. projektu: Ing. M. Butor

Ved. atelieru: Ing. M. Butor

SEMČICE - DOSTAVBA KANALIZACE 2. ETAPA A INTENZIFIKACE ČOV

D. DOKUMENTACE OBJEKTŮ A TECHNICKÝCH A TECHNOLOGICKÝCH ZAŘÍZENÍ

D.10 SO 02.3 AKTIVAČNÍ A DOSAZOVACÍ NÁDRŽE

Datum: květen 2018

Stupeň: DŮR/DSP/DPS

Formát: 5 A4

Zak.číslo: VIS 2/17 - 050

Měřítka: Číslo přílohy: 1:50 D.10.08

Investor: Vodovody a kanalizace Mladá Boleslav, a.s., Čechova 1151, 293 22 Mladá Boleslav

VÝKRES STAVEBNÍCH DETAILŮ